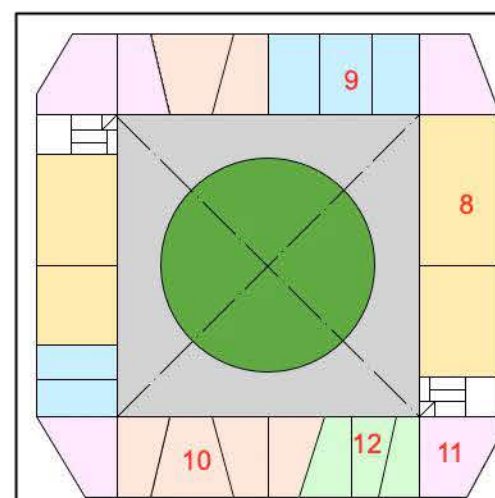
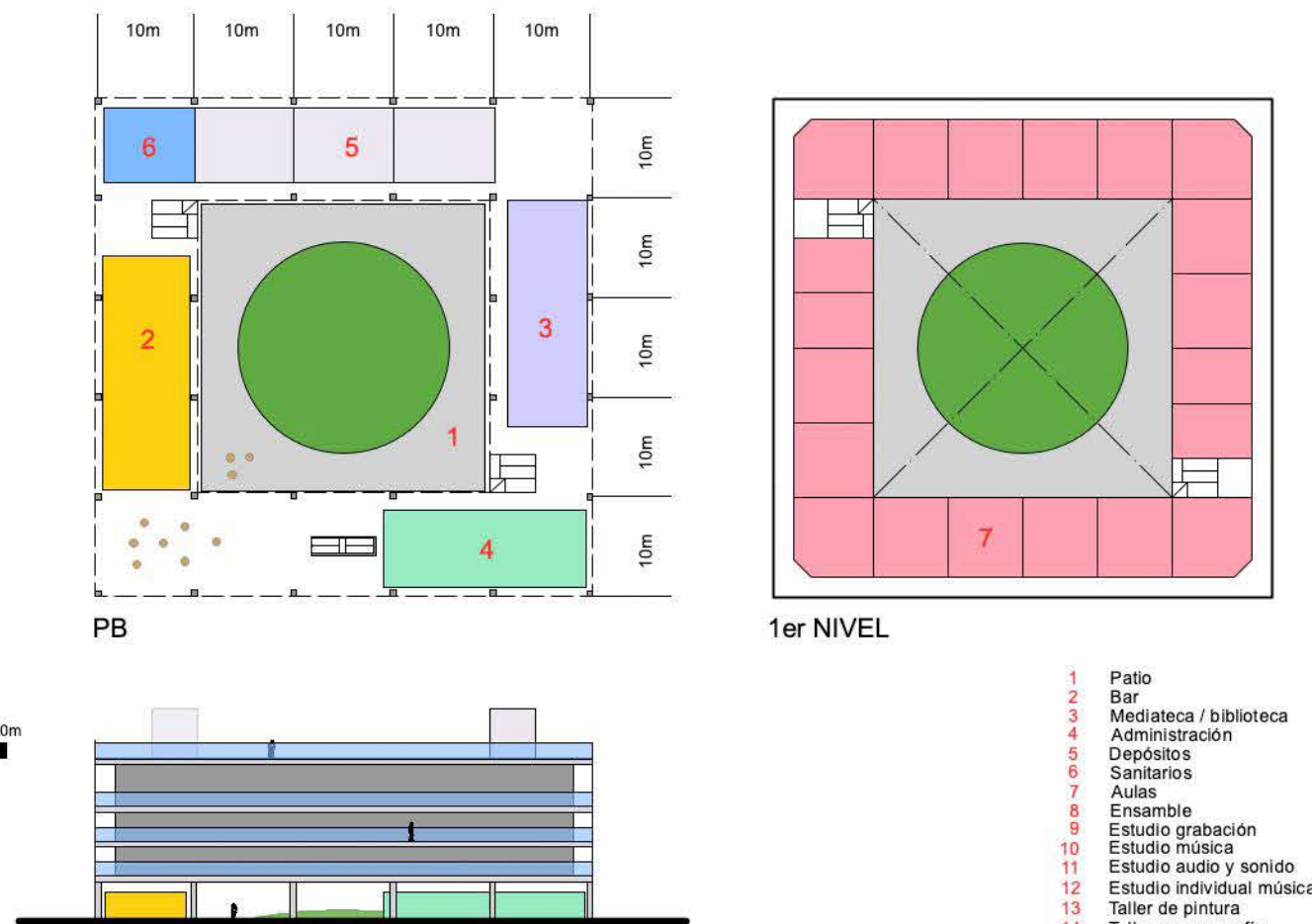
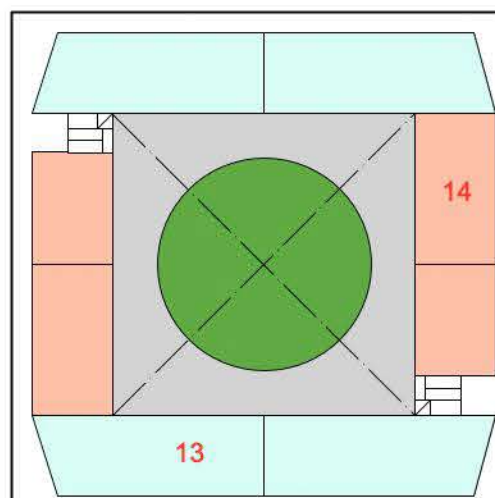


ESCUELA DE ARTE

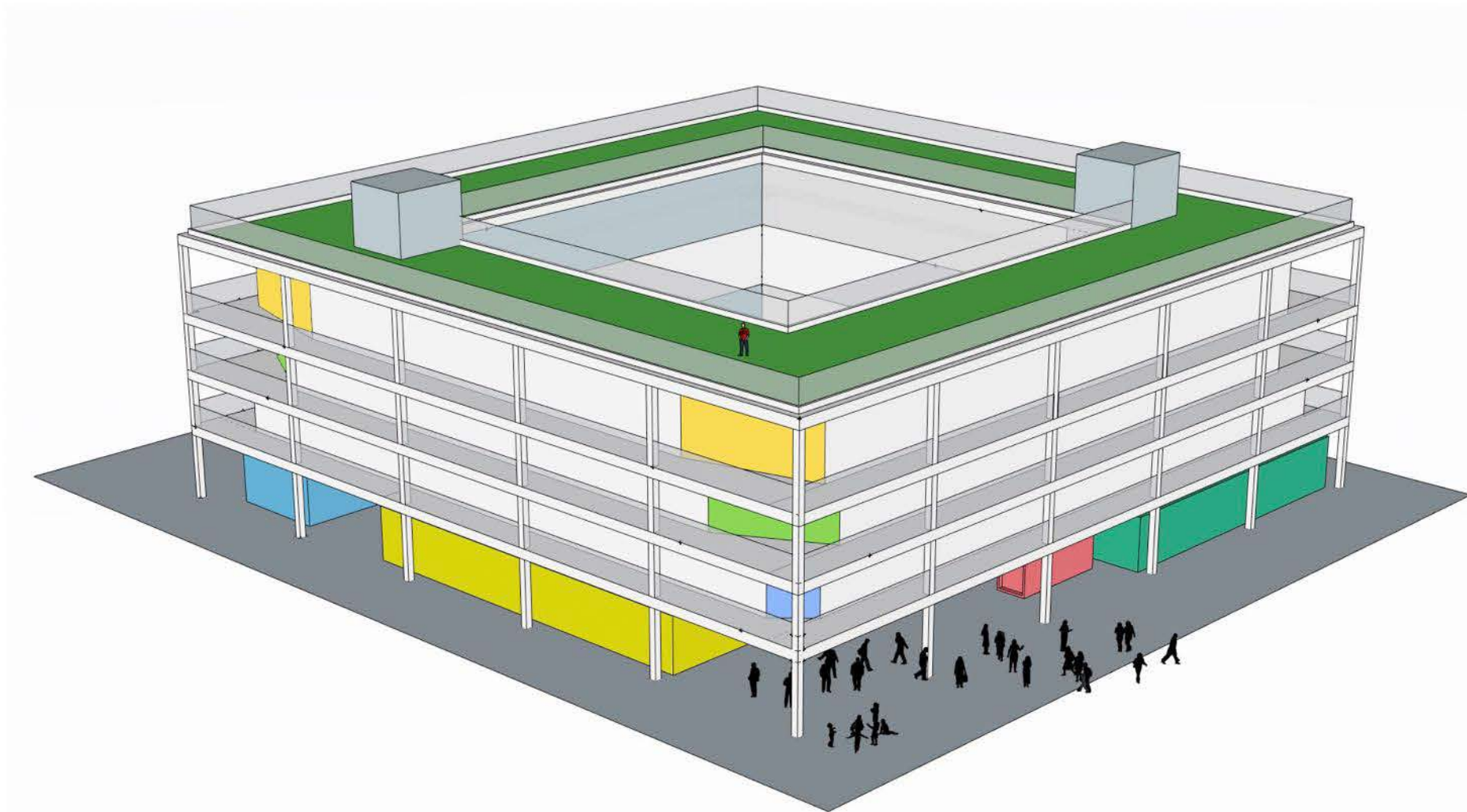
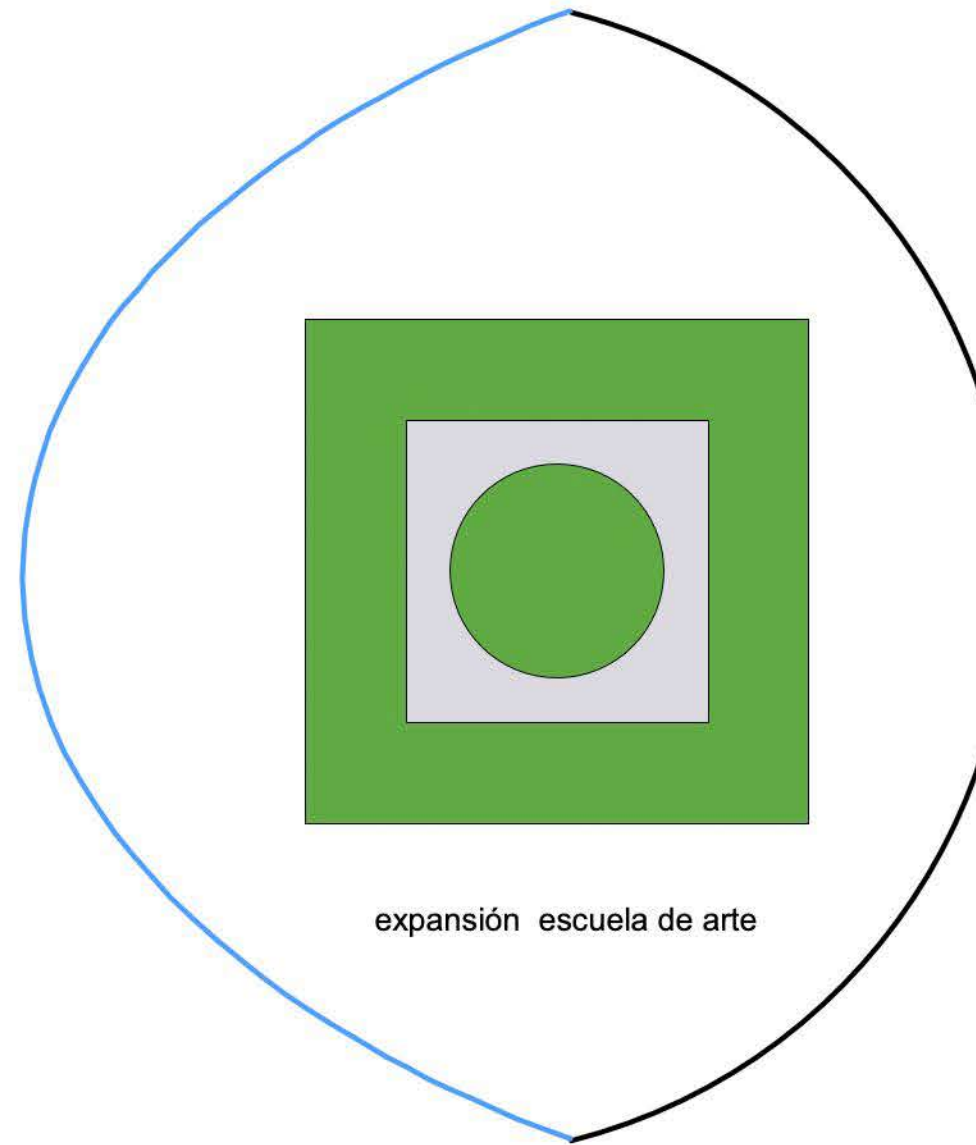
300 alumnos - aprox. 4500m²



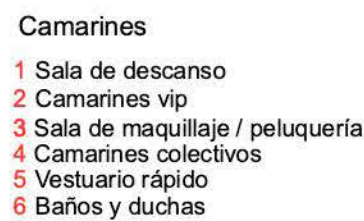
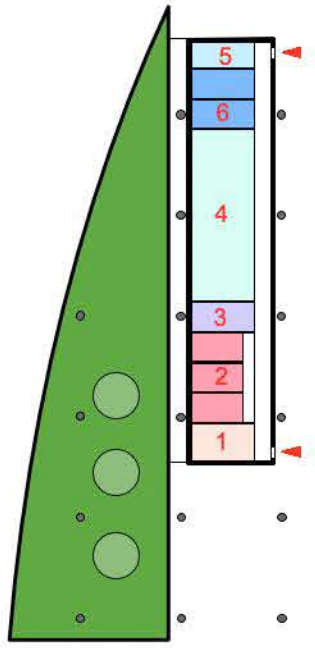
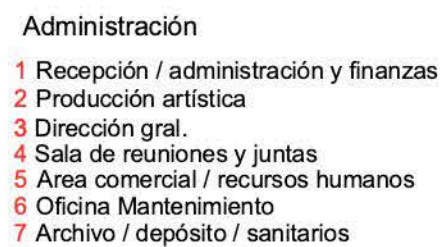
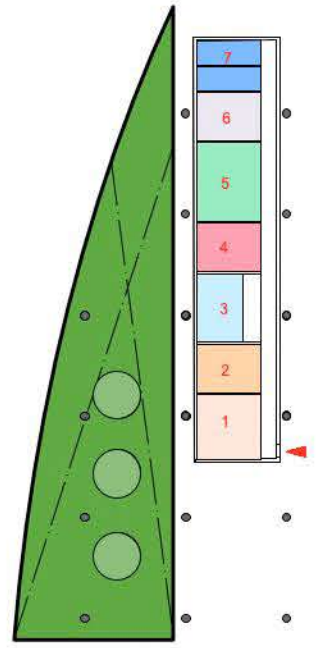
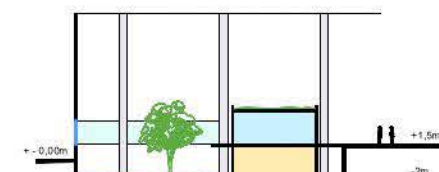
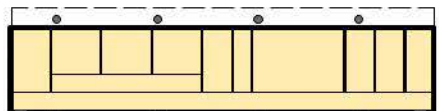
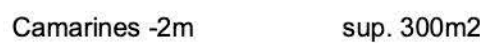
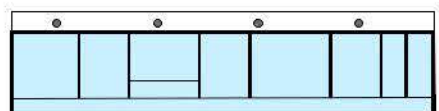
2do NIVEL



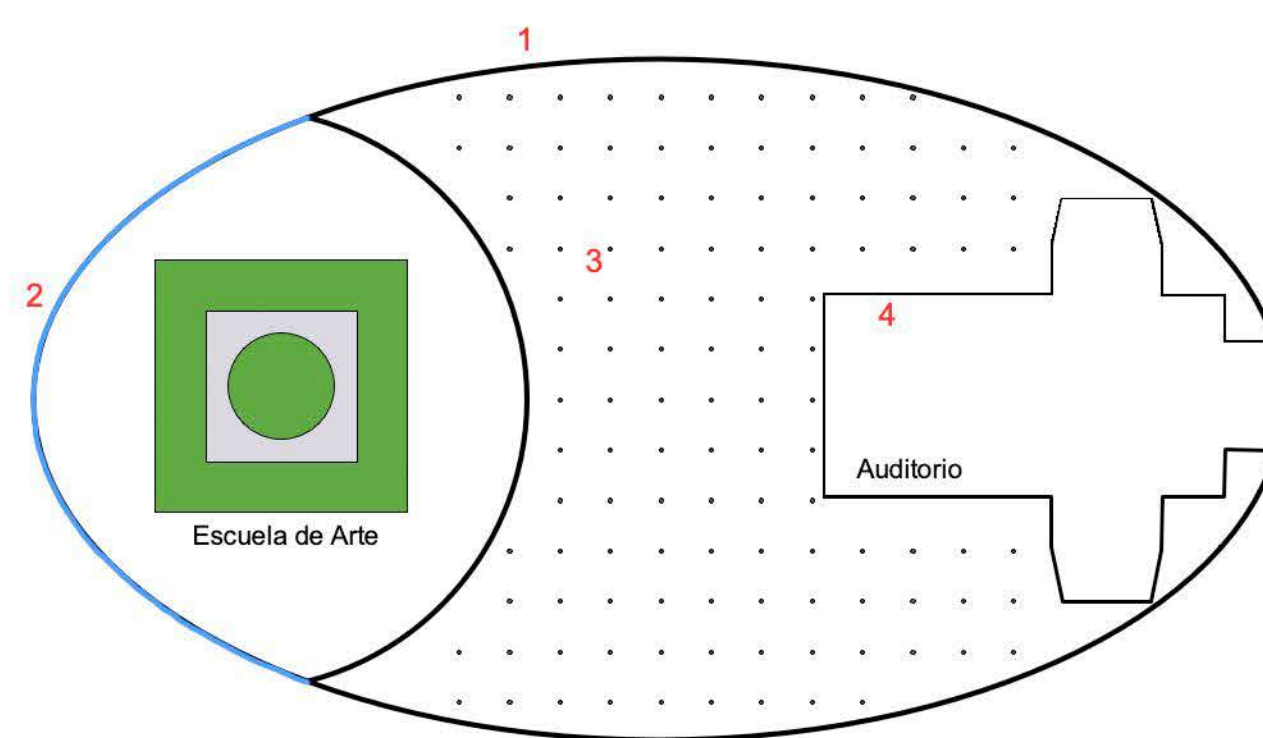
3er NIVEL



ADMINISTRACION Y CAMARINES



ESTRUCTURA GENERAL



La estructura general se plantea con un muro perimetral elíptico de hormigón armado (1) revestido con chapas de aluminio anodizado, una pantalla vidriada (2) que sigue la misma forma del muro que contiene la escuela de arte, columnas de hormigón armado que forman una trama 10 x10m (3) y una caja de hormigón armado (4) que contiene auditorios, escenario, pos escenario, tramoya y hombros. La cubierta se resuelve con vigas metálicas reticuladas en ambas direcciones.

